

## Инструкция по монтажу решетки защитной LB.

### Последовательность монтажа:

1. Просверлить на установочной поверхности четыре отверстия диаметром 10 мм по бокам от отверстий для крепления светильника LB, как показано на рисунке.
2. Забить в полученные отверстия дюбели.
3. Закрепить светильник LB на установочной поверхности.
4. Распаковать решетку и прикрутить ее шурупами.

### Комплект поставки:

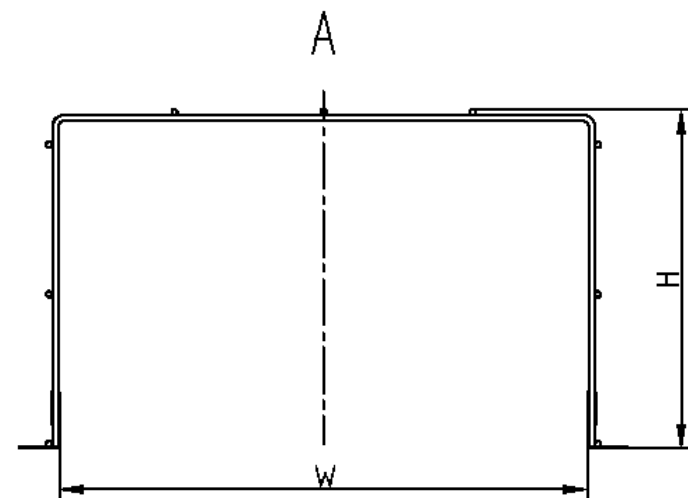
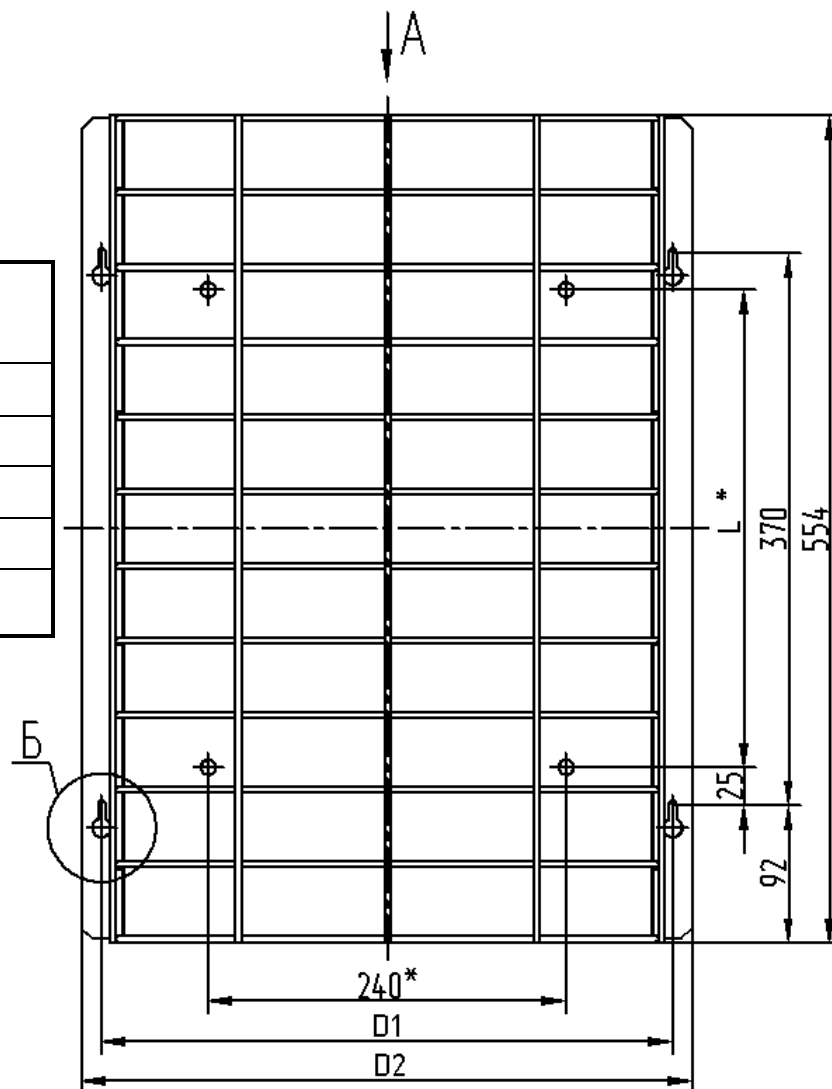
Решетка защитная – 1 шт.;

Дюбель – 4 шт.;

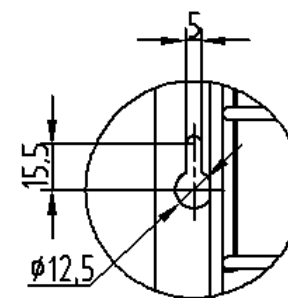
Шуруп – 4 шт.;

Упаковка – 1 шт.

Решетка LB	250	400
D1	385	450
D2	410	470
L	320	370
W	354	420
H	230	250



Б 1:2  
4 места



\* Отверстия для крепления светильника LB.