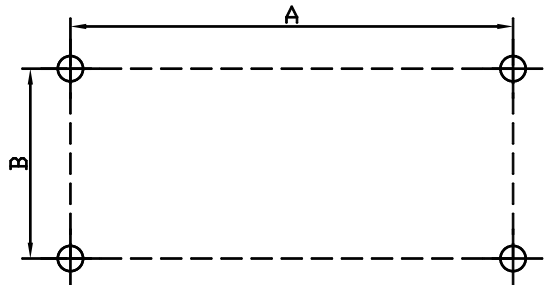


## Инструкция по монтажу светильников серии SPORT

1

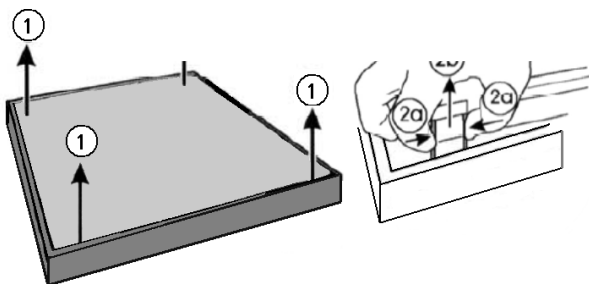
Просверлить в потолке четыре отверстия согласно схеме. Забить в полученные отверстия дюбели.



Наименование	Установочные размеры АхВ, мм
OPL/S 236 SPORT	1050x225
OPL/S 258 SPORT	1450x225
PRS/S 236 SPORT	1050x225
PRS/S 258 SPORT	1450x225
LTX 236 SPORT	1050x145

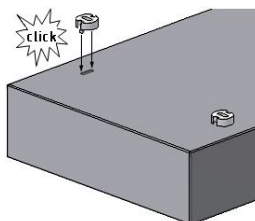
2

Распаковать и подготовить к установке решетку и светильник, со светильника снять рассеиватель.



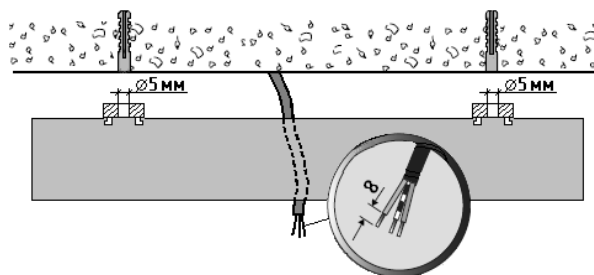
3

Вщелкнуть опоры в корпус светильника:



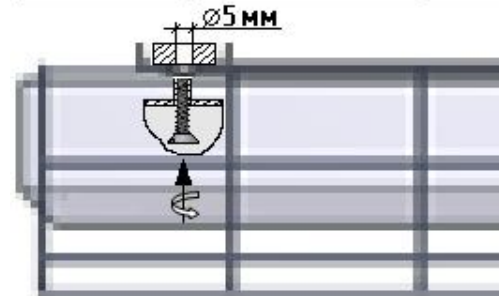
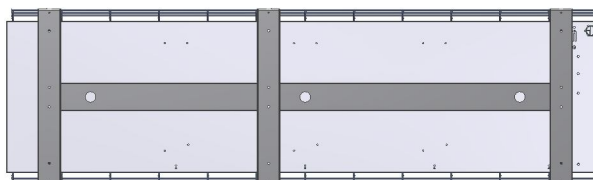
4

Ввести сетевые провода через отверстие в крестовине защитной решетки и светильнике.



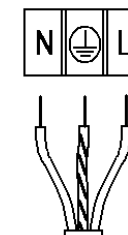
5

Совместить отверстия крестовины защитной решетки и светильника с подготовленными отверстиями в потолке. Прикрутить светильник с решеткой шурупами к потолку.



6

Подключить сетевой провод к клеммной колодке в соответствии с указанной полярностью.



7

Вставить в светильник источники света и отражатель (рассеиватель); Вставить в лепестки свободный край защитной решетки и зафиксировать его специальными винтами с пластиковыми головками.

