

	A	B	C	C1max	C2max	a1	a2	a3	b	d
KM-102 9-12A	106±0,8	68±0,8	77±1	109	133	5±0,24	61±0,3	35±0,21	59±0,28	4,5±0,16
KM-102 18A			82±1	115	138					
KM-102 25A	129±0,8	78±0,8	91±1	124	149	8±0,24	72±0,3	40±0,21	66±0,32	
KM-102 32A			95±1	127	152					
KM-102 40-65A	164±1,2	127±1	113±1	145	170	-	130±0,5	89±0,5	105±0,3	6,5±0,16
KM-102 80-95A	185±1,2		124±1	153	178		138±0,5	98±0,5		
KM-102 115, 150A	269±2	242±2	144±2	180	203	-	-	160±0,7	168±0,7	8,5±0,28
KM-102 185A	291±2	267±2	171±2	207	230	-	-	150±0,7	190±0,7	
KM-102 225A		283±2				-	-			
KM-102 265,330A	357±2	291±2	211±2	247	270	-	-	210±0,7	216±0,7	11±0,28

9. Общие указания, монтаж, эксплуатация и обслуживание устройств.

Монтаж должен производиться в защищенном от снега и дождя, проветриваемом помещении при температуре не выше +50 не ниже -40°С. Установку устройства должен производить только квалифицированный специалист. Перед установкой устройства необходимо проверить его на отсутствие внешних повреждений. Также необходимо проверить маркировку на устройстве — соответствует ли она требуемым условиям. Блокировки механические БМ-01 крепятся в установочные места при помощи защелок либо на специальные монтажные панели.

10. Гарантийные обязательства

Гарантийный срок эксплуатации аксессуаров к контакторам KM-102 торговой марки DEKraft — механизмов блокировки для контакторов БМ-01 и катушек управления для контакторов КУ-01 составляет 3 года со дня продажи, но не больше 4-х лет с даты производства при условии соблюдения правил эксплуатации, транспортировки и хранения.

В период гарантийных обязательств обращаться:

ООО "ДИН Электро Крафт"
г. Москва, ул. Полярная, д. 31г, стр. 1
Тел/Факс: +7 (495) 789-90-00
www.dekraft.ru

Произведено на совместном предприятии — заводе "Delixi Electric Ltd".

Адрес: Delixi Electrical High-Tech Industry Park, Liushi, Zhejiang, 325604, PRC

11. Свидетельство о приемке

Аксессуары к контакторам KM-102 торговой марки DEKraft — механизмы блокировки для контакторов БМ-01 и катушки управления для контакторов КУ-01 — признаны годными к эксплуатации.

Дата изготовления: _____

Штамп технического контроля изготовителя

DEKraft

ТЕХНИЧЕСКИЙ ПАСПОРТ

Аксессуары к контакторам KM-102: механизм блокировки для контакторов БМ-01, катушка управления для контакторов КУ-01

1. Введение.

Данный технический паспорт распространяется на аксессуары к контакторам KM-102 торговой марки DEKraft: механизм блокировки для контакторов БМ-01, катушка управления для контакторов КУ-01.

2. Соответствие стандартам

В соответствии с «Номенклатурой продукции, в отношении которой законодательными актами Российской Федерации предусмотрена обязательная сертификация» и «Номенклатурой продукции, подлежащей декларированию соответствия» механизмы блокировки для контакторов БМ-01 и катушки управления для контакторов КУ-01 не относятся к объектам обязательной сертификации Системы сертификации ГОСТ Р, и их обязательная сертификация в Системе сертификации ГОСТ Р не предусмотрена, а также не относятся к объектам, соответствие которых установленным требованиям осуществляется путем принятия изготовителем декларации соответствия.

3. Назначение и область применения.

Механизм блокировки для контакторов БМ-01 предназначен для исключения одновременно включения контакторов KM-102 на общей платформе в реверсивных схемах.

Катушка управления для контакторов КУ-01 предназначена для замены вышедшей из строя катушки управления контактора KM-102 или для изменения технических характеристик контактора, что позволяет сохранить или расширить функциональные возможности имеющегося контактора без его замены.

4. Техническое описание

Механизм блокировки для контакторов БМ-01 является механическим устройством, без собственного потребления энергии. Механизм блокировки для контакторов БМ-01 предназначен для использования совместно с контакторами серии KM-102. Механическая блокировка устанавливается между контакторами.

Механизм блокировки серии БМ-01	Тип контактора
БМ01-009А-032А	КМ-102 9-32А
БМ01-040А-065А	КМ-102 40-65А
БМ01-080А-095А	КМ-102 80-95А
БМ01-115А-150А	КМ-102 115-150А
БМ01-185А-225А	КМ-102 185-225А
БМ01-265А-330А	КМ-102 265-330А

Механизмы блокировки отличаются конструкцией и внешним видом и предназначены для использования с разными контакторами (таблица 1).

Механизм блокировки серии БМ01-009А-032А комплектуется специальной пластиковой пластиной, которая жестко связывает контакторы между собой.

Механизм блокировки серии БМ01-040А-065А и БМ01-080А-095А комплектуется специальными монтажными пластинами.

Механизм блокировки серии БМ01-115А-150А, БМ01-185А-225А и БМ01-265А-330А комплектуется монтажными платами, на которые устанавливаются контакторы и механизм блокировки.

Катушка управления для контакторов КУ-01 — элемент электрического электрической индуктивности; катушка из электропроводящего материала с изолированными витками, обладающая значительной индуктивностью при относительно малой емкости и малом активном сопротивлении.

5. Условия эксплуатации и хранения

Температура окружающего воздуха должна быть в пределах от -40 до +50°C, а ее среднесуточное значение не должно превышать +35°C. Высота места установки не должна превышать 2000м над уровнем моря, иначе есть риск изменения технических характеристик устройств. Воздух должен быть чистым, относительная влажность не должна превышать 50% при максимальной температуре +50°C. При более низких температурах допускается более высокая относительная влажность. Окружающая среда невзрывоопасная, не содержащая газы, жидкость и пыль в концентрациях, нарушающих работу устройств. Устройства должны храниться в закрытом, сухом, защищенном от влаги месте при температуре от -40 до +50°C, относительная влажность воздуха не должна превышать 98% при температуре +25°C. Среднемесячная относительная влажность не более 90% при температуре +20 ± 5°C.

6. Структура условного обозначения

Серия БМ-01

БМ01-009А-032А

серия

диапазон токов контакторов, с которыми может использоваться блокировка

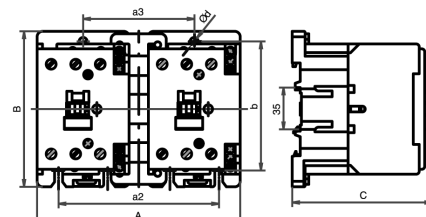
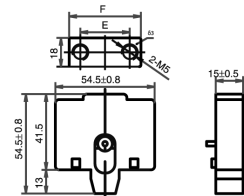
Серия КУ-01

КУ01-009-018А-024В

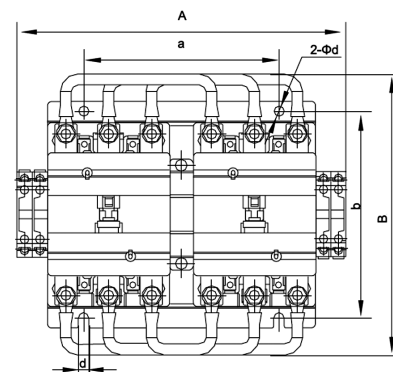
серия

номинальное напряжение
диапазон токов контакторов, с которыми может использоваться катушка

Серия БМ01-040А-095А



Серия БМ01-115А-185А



7. Технические характеристики

Серия КУ-01

Номинальное рабочее напряжение переменного тока, В	24-400
Номинальный ток, А	9-330
Диапазон рабочих температур, °С	-40 — +50
Степень защиты	IP20

8. Габаритные и установочные размеры

Серия БМ01-009А-032А

